

ODERLAND-SPREE

Wirtschaftsregion
zwischen Berlin und Polen



Gernot Schmidt

Herzlich willkommen in ODERLAND-SPREE

Unsere Region ist geprägt durch eine zentrale Lage zwischen der Metropole Berlin und Polen, der Ostsee und Südosteuropa. Innovation und Tradition vereinen sich in unserer bestehenden Wirtschaftslandschaft. Unternehmen mit langjähriger Tradition und neu entstandene, hoch innovative Unternehmen ergänzen sich in Produkten und Dienstleistungen und formen unseren erfolgreichen Wirtschaftsstandort. Ein prominentes Beispiel ist die Automobilbranche: Die Ansiedlung der Tesla Gigafactory am Standort Grünheide (Mark) ist für unsere Region eine herausragende Chance. Die überregionale Bedeutung und die wirtschaftlichen Folgeeffekte werden sich dauerhaft positiv auf unsere Wirtschaft auswirken.

Als Teil der Hauptstadtregion verzeichnen wir ein steigendes Ansiedlungsinteresse und begrüßen gern weitere innovative Unternehmen in unserer Region. Wir unterstützen ebenso die Entwicklung und Erweiterung der hier ansässigen Firmen und Betriebe. Die Entstehung weiterer Arbeitsplätze und Zuzug von Fachkräften mit ihren Familien sowie der erforderliche Ausbau von Infrastrukturen wird von uns gefördert und gesteuert. Gemeinsam mit Städten und Gemeinden, den Wirtschaftsakteuren, dem Land Brandenburg und unseren Nachbarn Berlin und Polen bauen wir unseren Wirtschaftsstandort ODERLAND-SPREE kontinuierlich aus – mit starken Branchen und hoher Lebensqualität.

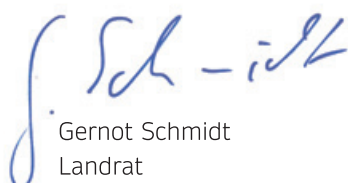
Zu einem erfolgreichen Wirtschaftsstandort gehören ebenso attraktive Wohn- und Freizeitangebote. Unsere Region ODERLAND-SPREE bietet dies: abwechslungsreiche Natur, ein vielfältiges kulturelles Leben, geschichtsträchtige Orte, attraktive Wohnangebote und eine moderne Bildungsinfrastruktur. Insgesamt zeichnet unseren Standort flächendeckend eine hohe Lebens- und Freizeitqualität aus. Das zeigt sich in der positiven Bevölkerungsentwicklung der letzten Jahre.

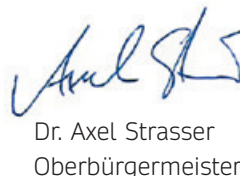
Unsere vielleicht wichtigste Visitenkarte ist die etablierte und erfolgreiche Netzwerkarbeit. In der gesamten Region stehen Akteure für die wirtschaftliche Zusammenarbeit, bei Erschließung und Entwicklungsvorhaben sowie in der Forschung bereit. Der kurze Weg ist hier tatsächlich kurz: Die persönliche Vermittlung von Informationen und Kontakten pflegen wir in diversen Austauschformaten.


Mit unserer Standortbroschüre erhalten Ansiedlungsinteressierte und potenzielle Investoren als auch bereits in der Region ansässige Unternehmen einen Überblick über die Bereiche Wirtschaft, Bildung und Freizeit. Wir freuen uns, Sie bald persönlich in unserer Region zu treffen.

Viel Inspiration bei der Lektüre!

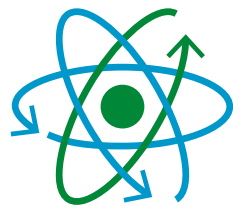
Landkreis Märkisch-Oderland Stadt Frankfurt (Oder) Landkreis Oder-Spree


Gernot Schmidt
Landrat


Dr. Axel Strasser
Oberbürgermeister


Frank Steffen
Landrat





434.000
Einwohnerinnen
und Einwohner

4.600 km²
Fläche

142.000
Sozialversiche-
rungspflichtig
Beschäftigte

Wirtschaftsstandort ODERLAND-SPREE

Zwischen der Metropole Berlin und der polnischen Grenze liegt unsere dynamische Wirtschaftsregion **ODERLAND-SPREE**. Hervorragend erschlossen und als etablierter Logistikstandort im Herzen Europas kann Ihr Unternehmen auf Schienen-, Straßen-, Wasser- und Luftfahrtanbindung setzen. Die europäischen und asiatischen Wachstumsmärkte erreichen Sie jederzeit. Der Standort ist außerdem an alle relevanten Industrie- sowie Gewerbecluster des Landes angebunden und bietet ein ausgezeichnetes Netzwerk zwischen Unternehmen, Wissenschaft, Bildungseinrichtungen und der Wirtschaftsförderung.

Starke Branchen

- _ wachsende **Mobilitätsbranche** mit hochspezialisierten Unternehmen, wie der Tesla Gigafactory in Grünheide (Mark), der größten Industriensiedlung seit 1990
- _ **innovative Mikroelektronik** als Partnerschaft von Wirtschaft und Hochschulen langjährig etabliert
- _ **Standort der Stahlindustrie** mit dem ArcelorMittal Stahlwerk und zahlreichen Metallverarbeitungsunternehmen sowie deren Zulieferern
- _ **innovative und zukunfts-technologien-orientierte Industrie** rund um den bauindustrie-historischen Standort Rüdersdorf bei Berlin
- _ Energieversorgung **mit erneuerbaren Energien** – garantiert auch zukünftig Zuverlässigkeit bei der Versorgung der Unternehmen
- _ bedeutende **Logistikregion** für Brandenburg, Berlin, Deutschland und Europa durch die günstige Lage zwischen Ost und West

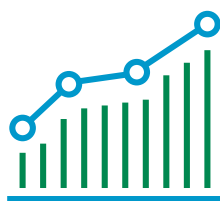




ODERLAND-SPREE - Investitionsstandort im Osten Brandenburgs

200
Gewerbe- und
Industriegebiete

4.600 Hektar
Gewerbeflächen



11.300
Unternehmen aus
Industrie, Gewerbe
und Handwerk

Die Region überzeugt durch etablierte Gewerbe- und Industriegebiete, eine diversifizierte Wirtschaftsstruktur aus hoch innovativen Unternehmen und Mittelstand sowie einer hervorragenden verkehrsinfrastrukturellen Anbindung. Die beiden Landkreise Märkisch-Oderland und Oder-Spree sowie die Stadt Frankfurt (Oder) bilden eine Wirtschaftsregion, die für Ihre Investition das passende Umfeld bietet.

Gewerbe, Industrie und Handwerk

In den **200 Gewerbe- und Industriegebieten** und in der Land- und Forstwirtschaft wurden im Jahr 2020 im IHK-Bezirk Ostbrandenburg **6 Milliarden Euro umgesetzt**, unter anderem in den Branchen:

- _ Elektronische und optische Erzeugnisse, Solarindustrie
- _ Holz-, Gummi- und Kunststoffwaren
- _ Maschinenbau
- _ Nahrungs- und Futtermittel
- _ Papier und Pappe
- _ Stahlerzeugnisse
- _ Steine, Erden, Glas, Keramik





Das Gesamtpaket war ausschlaggebend für unsere Standortwahl. Neben der Kostenstruktur waren vor allem die Fachkräfte, die gut aus-gebaute Infrastruktur sowie die professionelle Ansiedlungsunterstützung entscheidend.

HELGE PUHLMANN
Geschäftsführer Yamaichi Electronics
Deutschland Manufacturing GmbH,
Frankfurt (Oder)

Digitalisierung

Mit Glasfaser und Mobilfunk sind die Gewerbegebiete flächendeckend sehr gut ausgestattet. Damit bietet die Region ihren Unternehmen eine moderne und zukunftsfähige Grundlage für aktuelle Anwendungen und weitere Digitalisierungsprozesse. Zur Versorgung der Region werden Förderprogramme von Bund und Land aktiv zum Einsatz gebracht. So wird auch in den kommenden Jahren für neue technische Aufgaben eine solide Basis gewährleistet.

Wirtschaftsstarke Region

Unser Wirtschaftsstandort wird durch die Stärke und Strahlkraft der beiden regionalen Wachstumskerne (RWK) Fürstenwalde/Spree und Frankfurt (Oder)/Eisenhüttenstadt sowie die Standorte in der berlinnahen Metropolregion Ost und den schienengebundenen Entwicklungsachsen geprägt. Dieser Standortvorteil wirkt positiv auf das Umland und wird durch attraktive Förderungen für Unternehmen und Infrastruktur kontinuierlich ausgebaut.

Die RWK und die Metropolregion Ost bieten

- _ strategische Entwicklung ausgewählter Branchen
- _ gemeinsame Sicherung und Gewinnung von Fachkräften
- _ Vorteile für internationale Wirtschaftsbeziehungen durch enge partnerschaftliche Zusammenarbeit und gemeinsame Wirtschaftspolitik mit dem Nachbarland Polen

Wichtige Branchen in Frankfurt (Oder)/Eisenhüttenstadt

- _ Automotive, Ernährungswirtschaft, Logistik, Metallerzeugung, Metallbe- und -verarbeitung, Mechatronik, Medien/Informations- und Kommunikationstechnologie, Mikroelektronik, Energie- und Umwelttechnik, Gesundheitswirtschaft, Papierverarbeitung sowie Tourismuswirtschaft

Wichtige Branchen in Fürstenwalde/Spree

- _ Verkehr und Logistik, Energietechnik, Kunststoffe/Chemie und Metall

Wichtige Branchen in der Metropolregion Ost

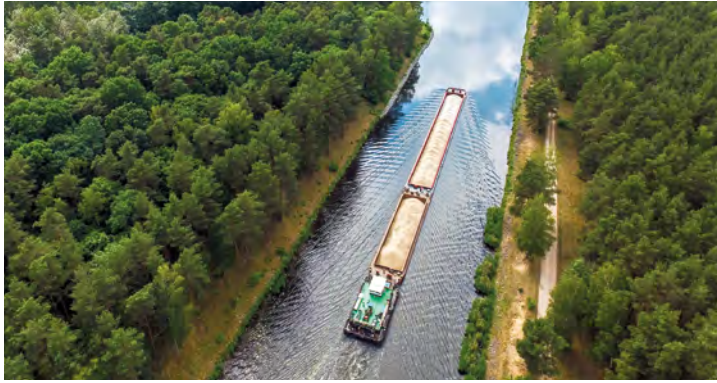
- _ Baustoffindustrie, Luftfahrttechnik, Logistik und Gesundheitswirtschaft



Frankfurt (Oder)

Frankfurt (Oder) ist das gesellschaftliche, kulturelle und wirtschaftliche Oberzentrum in der Region ODERLAND-SPREE. Zusammen mit seiner polnischen Nachbarstadt Słubice ist Frankfurt (Oder) als europäische Doppelstadt und Dank seiner Wirtschafts- und Forschungseinrichtungen ein internationaler Arbeits- und Lebensort, eine Stadt der Begegnung, des Austauschs und der Kommunikation. Die gute Anbindung an Berlin via Straße (A12) und Schiene (RE1) und seine geografische Funktion als Brücke zwischen Mittel- und Osteuropa machen Frankfurt (Oder) zu einem wichtigen Teil der deutschen Hauptstadtregion.





3 Binnenhäfen & Güterschifffahrt



Flughafen BER
45 Minuten
entfernt



Schloss Neuhardenberg

Landkreis Märkisch-Oderland

Der Landkreis Märkisch-Oderland ist ein dynamischer Wirtschaftsraum zwischen der Metropole Berlin und der Sonderwirtschaftszone Kostrzyn-Slubice in Polen. Über die A10 und die B1 sowie den Regionalverkehr und das Berliner Nahverkehrsnetz ist der Landkreis bestmöglich angebunden und kann auf ein großes Fach- und Arbeitskräftepotenzial zurückgreifen.

Drehkreuz zwischen Ost und West

ODERLAND-SPREE liegt hervorragend angebunden im Zentrum Europas und bietet Anschluss an alle relevanten Verkehrsträger für Güter und Personen. Die transeuropäischen Korridore Nord-Ostsee sowie Orient-Östliches Mittelmeer sind direkt erreichbar.

- _ Anbindung an die **Bundesautobahnen**
BAB 10 (Berliner Ring) und BAB 12
- _ **Grenzübergänge nach Polen** in Frankfurt (Oder)/Ślubice, Küstrin-Kietz/Kostrzyn nad Odrą und Hohenwutzen
- _ **Schienanbindung** in großen Gewerbegebieten für den Gütertransport und an den Logistikstandorten in Ziltendorf (bei Eisenhüttenstadt) und Rüdersdorf bei Berlin
- _ **Güterverkehrszentren (GVZ)** in Frankfurt (Oder) und Freienbrink mit KV-Terminal
- _ **Personenverkehrsanbindung** mit dem Regionalexpress RE1 zwischen Magdeburg-Berlin-Fürstenwalde/Spree-Frankfurt (Oder)-Eisenhüttenstadt und auf der Ostbahn mit dem RB26 zwischen Berlin-Strausberg-Kostrzyn
- _ Anbindung an das **Berliner Nahverkehrsnetz** über Regional-, S- und U-Bahnen
- _ **Güterschifffahrt zu den deutschen Seehäfen** über die Spree-Oder-Wasserstraße und Teltowkanal
- _ **Binnenhäfen** in Eisenhüttenstadt, Fürstenwalde/Spree und Rüdersdorf bei Berlin
- _ **Flughafen Berlin Brandenburg** „Willy Brandt“ (BER) maximal 45 Autominuten entfernt
- _ **Verkehrslandeplätze** in Eisenhüttenstadt (Pohlitz), Strausberg und Neuhardenberg



360° Mobilität
für Personen- und
Güterverkehr



”

CEMEX stellt sich als weltweit tätiges, innovatives Unternehmen in der Region ODERLAND-SPREE seit Jahren den hohen Anforderungen des Klima- und Umweltschutzes in der Zementindustrie. Gegenwärtig geht es uns darum, langfristig die Zukunftsfähigkeit dieser wichtigen Branche am Standort Rüdersdorf zu sichern. Die Akteure der Wirtschaftsförderung auf Landes- und kommunaler Ebene sowie der IHK sind hier für uns wichtige Partner.

ALEXANDRA DECKER
CEMEX Deutschland AG, Rüdersdorf bei Berlin



Zugpferde in der Region

Wir begrüßen gern neue Unternehmen und ihre Mitarbeitenden. Viele Firmen und Standorte sind bereits etabliert und stehen für die breite Vielfalt der Branchen und Unternehmen in ODERLAND-SPREE, unter anderem

- _ AEROTOURS, APUS Group, Stemme AG, X2E Aerospace Technologies GmbH in Strausberg
- _ ArcelorMittal Eisenhüttenstadt GmbH
- _ Astor Schneidwerkzeuge GmbH in Storkow
- _ CEMEX Deutschland AG in Rüdersdorf bei Berlin
- _ Goodyear Dunlop Tires Germany GmbH in Fürstenwalde/Spree
- _ Sonae Arauco Beeskow GmbH
- _ Tesla Gigafactory Berlin-Brandenburg in Grünheide (Mark)
- _ Yamaichi Electronics Deutschland Manufacturing GmbH in Frankfurt (Oder)



Landkreis Oder-Spree

Der Landkreis Oder-Spree zeichnet sich durch eine hervorragende Lage aus. Die räumliche Nähe im Schlagschatten der Metropole Berlin, zum Hauptstadtflughafen Berlin Brandenburg „Willy Brandt“ (BER) sowie zu den Hochschulstandorten Wildau, Cottbus und Frankfurt (Oder) an der deutsch-polnischen Grenze steht für Erreichbarkeit, Innovation und den Zugang zu hochqualifizierten Arbeitskräften.

Mit seiner hohen Lebensqualität, einer vielseitigen Wirtschaftsstruktur und den wirtschaftlichen Zentren Fürstenwalde/Spree und Eisenhüttenstadt bietet er ein attraktives funktionierendes Umfeld für Investitionsvorhaben, was die Tesla Gigafactory eindrucksvoll unter Beweis stellt.

”

ODERLAND-SPREE ist, wo grüne Technologien im Grünen produziert werden. Die Standortbedingungen, grüne Landschaft und Berlinnähe sind ein wirklicher Geheimtipp.

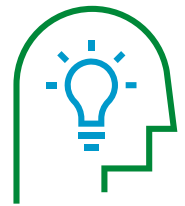
ANTJE VARGAS
GeoClimaDesign AG,
Fürstenwalde/Spree





Regionalmanagement ODERLAND-SPREE

Der Bau der Tesla Gigafactory in Grünheide (Mark) zieht erhebliche Investitionen durch Zulieferer und Dienstleistungsunternehmen in der Region Ostbrandenburg nach sich. Das betrifft sowohl Erweiterungsnotwendigkeiten bei bestehenden als auch die Ansiedlung von neuen Firmen.



Wirtschaftsregion
zwischen Berlin
und Polen

Urbane Zentren
und ländlicher Raum



Unterstützung für Ansiedlungen

Die Region ODERLAND-SPREE mit den Landkreisen Oder-Spree und Märkisch-Oderland, der Stadt Frankfurt (Oder) und besonders den Gemeinden im Tesla-Umfeld stehen heute hinsichtlich verschiedener Themen im Prozess von Ansiedlungen vor erheblichen Herausforderungen.

Bei diesen Aufgaben werden die Gemeinden in der Region vom Regionalmanagement ODERLAND-SPREE unterstützt durch:

- _ eine **Kontaktstelle** für überregionale und regionale Anfragen
- _ Erarbeitung von **Leitlinien und Strategien** für die Wirtschaftsregion ODERLAND-SPREE
- _ ein **Netzwerk der Akteure** der Wirtschaftsförderung
- _ **Gewerbeflächen-Monitoring** für die Region
- _ Unterstützung und Begleitung von Kommunen bei der **Gewerbegebietsentwicklung**
- _ **Standortmarketing**

www.oderland-spree.de/regionalmanagement



Blick auf die Doppelstadt Frankfurt (Oder)–Stubice



Austausch im Netzwerk

Ein starkes dynamisches Netzwerk ist in der Region und darüber hinaus etabliert. Das Regionalmanagement und seine Kooperationspartner unterstützen individuell bei der Fördermittelakquise und Entwicklungsfragen sowie beim wichtigen Thema Fachkräftegewinnung. Unsere Netzwerktreffen, Fortbildungs- und Informationsveranstaltungen stärken die Unternehmen.

Wirtschaftsfördergesellschaften in der Region

- _ **STIC** Wirtschaftsfördergesellschaft Märkisch-Oderland mbH
- _ **OWF** Ostbrandenburgische Wirtschaftsfördergesellschaft mbH
- _ **ICOB** Investor Center Ostbrandenburg GmbH

IHK – Industrie- und Handelskammer Ostbrandenburg unterstützt die Wirtschaftsunternehmen strategisch, praktisch und über Grenzen hinweg

HWK – Handwerkskammer Frankfurt (Oder) bietet Beratung für das Handwerk

WFBB – Wirtschaftsförderung Land Brandenburg GmbH ist Partner auf der Landesebene

Euroregion PRO EUROPA VIADRINA unterstützt Projekte im deutsch-polnischen Grenzbereich

@see Region bietet regionale Vernetzung von Unternehmen und Ausbildungsbörsen

Bündnis pro Wirtschaft stärkt das Unternehmertum in der Region

Business Location Network unterstützt bei der Unternehmensgründung

Zusammenarbeit mit Berlin in der **Metropolregion Ost**

www.oderland-spree.de/kooperationspartner

“
@see - das ist für uns eine unheimlich wirtschaftliche und technologisch kompetente Region mit vielen KMUs, die wir für unsere eigenen Zulieferungs- und Teilproduktionsprozesse intensiv nutzen.

WOLFGANG SÜSS
SENSYS Sensorik & Systemtechnologie GmbH,
Bad Saarow





3 Gebietskörperschaften + 2 Regionale Wachstumskerne = 1 Wirtschaftsregion

Zwischen der Metropole und der polnischen Grenze liegt die einmalige Region Brandenburgs, die mit einzigartiger Natur und reichem Kulturleben bezaubert. ODERLAND-SPREE macht nicht nur durch die Ansiedlung von Tesla als eine dynamische Wirtschaftsregion von sich reden sondern erfindet sich auch durch aktuelle Veränderungen neu.

Seien Sie Teil dieser Entwicklung und gestalten Sie mit! Hier finden Sie zugleich viele interessante Investitionsmöglichkeiten und spannende berufliche Perspektiven.

Zusammenarbeit für die Region

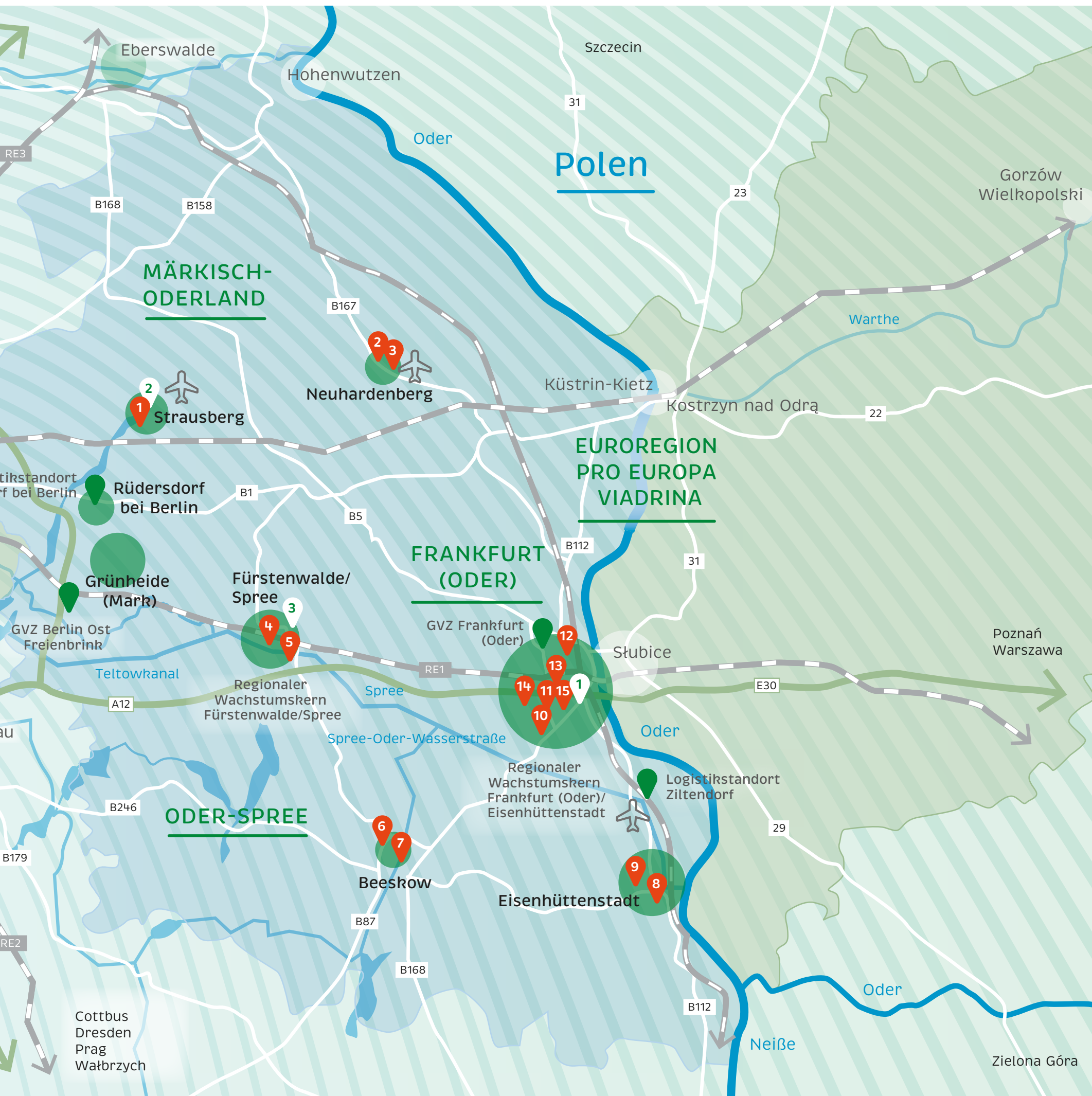
Märkisch-Oderland, Oder-Spree und Frankfurt (Oder) arbeiten im Rahmen der Wirtschaftsregion ODERLAND-SPREE eng zusammen.

- _ großes Potenzial für Ihre Investition
- _ 200 Gewerbe- und Industriegebiete mit einer Gesamtfläche von über 4.600 Hektar im Bestand
- _ hervorragende Verkehrsanbindung: Autobahnen, Bundesstraßen, Schienen und Bundeswasserstraßen verbinden alle Zentren miteinander und die Metropole Berlin

Wirtschaftsförderung in ODERLAND-SPREE

- 1 **ICOB – Investor Center Ostbrandenburg**
www.icob.de
- 2 **STIC Wirtschaftsfördergesellschaft Märkisch-Oderland mbH**
www.stic.de
- 3 **Ostbrandenburgische Wirtschaftsfördergesellschaft mbH**
www.owf-ostbrandenburg.de





Gewerbe- und Industriegebiete mit verfügbaren Flächen in ODERLAND-SPREE*

- 1 **Gewerbegebiet Verkehrslandeplatz (West)**
Am Flugplatz, 15344 Strausberg
- 2 **Gewerbegebiet Nord Airport Neuhardenberg**
Oderbruchstraße, 15320 Neuhardenberg
- 3 **Gewerbegebiet Süd Airport Neuhardenberg**
Oderbruchstraße, 15320 Neuhardenberg
- 4 **Gewerbegebiet Hegelstraße**
Hegelstraße, 15517 Fürstenwalde/Spree
- 5 **Gewerbegebiet Südliche Lise-Meitner-Straße**
Lise-Meitner-Straße, 15517 Fürstenwalde/Spree
- 6 **Gewerbegebiet Charlottenhof III**
Charlottenhof, 15848 Beeskow
- 7 **Industriegebiet Hufenfeld**
Radinkendorfer Straße, 15848 Beeskow
- 8 **Gewerbegebiet Ehemalige Möbelwerke**
Glashüttenstraße, 15890 Eisenhüttenstadt
- 9 **Gewerbepark Seeplanstraße**
Seeplanstraße, 15890 Eisenhüttenstadt
- 10 **Gewerbegebiet Markendorf I (TeGeCe)**
Werner-Von-Siemens-Straße, 15236 Frankfurt (Oder)
- 11 **Gewerbegebiet Markendorf II**
Marie-Curie-Straße, 15236 Frankfurt (Oder)
- 12 **Gewerbegebiet Seefichten**
Seefichten, 15234 Frankfurt (Oder)
- 13 **Gewerbegebiet GVZ Frankfurt (Oder) – Nordost**
Litauische Straße, 15234 Frankfurt (Oder)
- 14 **Industriegebiet an der A12**
Polnische Straße, 15234 Frankfurt (Oder)
- 15 **Technologiepark Ostbrandenburg**
Im Technologiepark, 15234 Frankfurt (Oder)

Verkehrslandeplätze in der Region ODERLAND-SPREE



Weitere Informationen und Steckbriefe zu verfügbaren Flächen unter www.oderland-spree.de

* Stand: 08/2023

Europa-Universität Viadrina

Internationalität wird in den Fakultäten Jura, Kulturwissenschaften, Wirtschaftswissenschaften täglich gelebt.

- _ seit 1991 in der deutsch-polnischen Doppelstadt Frankfurt (Oder)–Stubice
- _ 5.000 Studierende aus über 100 Ländern
- _ kleine Seminare, moderne Ausstattung, enger Kontakt zu Lehrenden
- _ 2022 zum fünften Mal gründungsaktivste Hochschule Brandenburgs



Exzellente Forschung

Leibniz-Zentrum für Agrarlandschaftsforschung (ZALF) e.V.

- _ wissenschaftliche Erforschung einer ökonomisch, ökologisch und sozial nachhaltigen Landwirtschaft zu Herausforderungen wie Klimawandel, Ernährungssicherung, Biodiversität und Ressourcenknappheit
- _ Systemforschung zu Prozessen in Böden, Pflanzen, Wasser, zu Aus-/Wechselwirkungen zwischen Landschaft, Gesellschaft und Ökonomie

Leibniz-Institut für innovative Mikroelektronik (IHP)

- _ Spitzenforschung zu siliziumbasierten Systemen, Hochfrequenz-Schaltungen und Technologien für die drahtlose/Breitbandkommunikation
- _ Schnittstelle zwischen Grundlagenforschung und anwendungsnahen Applikationen



Leibniz-Institut für Raumbezogene Sozialforschung (IRS) e.V.

- _ sozialwissenschaftliche interdisziplinäre Erforschung zur räumlichen Entwicklung und zukunftsfähigen Gestaltung von Regionen
- _ Beitrag zum Verständnis der Probleme und Möglichkeiten von Räumen in regionalen, nationalen und internationalen Zusammenhängen

Lebenslanges Lernen

Die Region bietet Berufsausbildung und Weiterbildungsangebote in diversen Bereichen sowie bei Sprachen und Soft-Skills. Damit können Unternehmen proaktiv Fachkräftesicherung und Nachwuchsgewinnung nach ihren Bedürfnissen gestalten, zum Beispiel bei:

- _ **Deutsche Angestellten-Akademie (DAA)** in Frankfurt (Oder) und Strausberg: Aus- und Weiterbildung im kaufmännischen, im Gesundheits- und Sozialbereich, zertifizierte Weiterbildungsangebote für Anwendersoftware
- _ **bbw Bildungszentrum Ostbrandenburg GmbH** in Frankfurt (Oder) und Märkisch-Oderland: Angebote für Kundinnen und Kunden der Agentur für Arbeit/Jobcenter im kaufmännischen, Medien-, IT-Bereich, Vertrieb und Marketing
- _ **QualifizierungsCENTRUM der Wirtschaft GmbH** in Eisenhüttenstadt: Berufsorientierung, Aus- und Weiterbildung für Metall-, Elektro-, kaufmännische, umwelttechnische und gastronomische Berufe
- _ **HWK-Bildungszentrum und Berufsbildungsstätte** in Frankfurt (Oder) und Hennickendorf: Aus- und Weiterbildung bzw. Meister-schulung für Elektrotechnik, Friseur/Kosmetik, Kfz-Technik, Metallbau, Sanitär-, Heizungs- und Klimatechnik, Betriebswirtschaft/Verwaltung

Fachhochschulen in Wildau und Eberswalde

Technische Hochschule Wildau

- _ 3.800 Studierende
- _ ingenieurtechnische, natur-, wirtschafts- und verwaltungswissenschaftliche sowie juristische Disziplinen
- _ Forschung und Praxisanbindung

Hochschule für nachhaltige Entwicklung Eberswalde

- _ 2.300 Studierende
- _ Naturschutz, Waldwirtschaft, Ökolandbau, Anpassung an den Klimawandel, nachhaltige Wirtschaft und Tourismusmanagement, Holzbau





Lebensqualität – hier fühlt man sich zu Hause

Das Seenland Oder-Spree liegt zwischen den namensgebenden Flüssen Spree und Oder, östlich von Berlin und ist die wasserreichste Region Brandenburgs. Mit Frankfurt (Oder) und der Metropole Berlin lebt man hier ruhig und doch mittendrin: Von der entspannten Wohnlage am Waldrand bis zur quirligen Unistadt ist alles dabei. Wir bieten Lebensqualität für alle Lebenslagen.

Naturpark Schlaubetal

3 Kurorte: Bad Saarow, Bad Freienwalde, Buckow

Seenland Oder-Spree – Die Stille hören & Weite spüren

- _ abwechslungsreiche Natur, Ruhe und Erholung bieten die Naturparks
- _ Radfreundinnen und Radfreunde begeistert das umfangreiche Radwegenetz
- _ Wassersport und Badespaß direkt im See
- _ Kultur genießen in historischen Städten
- _ regionale Köstlichkeiten vor Ort probieren
- _ Kurorte mit Wellness- und Gesundheitsangeboten



3 Naturparks: Märkische Schweiz, Schlaubetal und Dahme-Heideseen



Bad Saarow

Wasserreich & Höhenflüge

Über 300 Seen, kleine Kanäle, Bäche und natürlich die Oder und die Spree bieten Vielfalt in der **wasserreichsten Region Brandenburgs**. Doch das Seenland kann auch in Mittelgebirgsfeeling versetzen, ob schweizerisches Flair, Watzmann oder Ausblick aus luftiger Höhe auf Oderbruch oder Märkisches Meer – hier kommen Hochgefühle auf!



Authentisch & natürlich

Nach der Trockenlegung des Oderbruchs ab dem 18. Jahrhundert entwickelte es sich zu einer der interessantesten Kleinlandschaften Europas. Nicht umsonst wurde das Oderbruch 2022 **als erste Kulturlandschaft mit dem europäischen Kulturerbe-Siegel ausgezeichnet**. Die Ideale und die Geschichte der EU werden hier in besonderer Weise symbolisiert.

”

... eine authentische Region für traditionelles Handwerk mit unmittelbarem Anschluss an die Metropole Berlin.

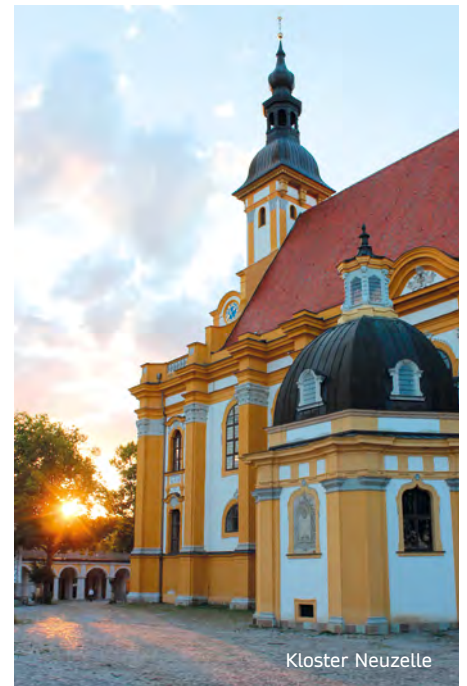
HEIKE FRIEDRICH
GOLEM - Kunst und Baukeramik GmbH,
Sieversdorf

Zuhause in ODERLAND-SPREE

Ganz gleich ob Single, allein-erziehend, als Familie oder im Alter – die Region bietet Wohn- und Lebensqualität für jeden.

Bei der Auswahl des geeigneten Wohnstandortes und einer Wohnform entsprechend den eigenen Ansprüchen beraten die regionalen Wohnungsmarktunternehmen.

www.oderland-spree.de/leben/wohnen



Kultiviert & entspannt

Das Kloster Neuzelle, das **Barockwunder Brandenburgs**, das durch seine einzigartige Architektur besticht, bettet sich wie gemalt in die idyllische Landschaft ein und bietet einen weiten Blick über die Oderwiesen. Die Klosteranlage ist eine der wenigen vollständig erhaltenen Europas.





ODERLAND-SPREE – eine Region, eine Marke

ODERLAND-SPREE ist eine Wirtschaftsregion mit vielen Potenzialen und Platz für Ideen und Herausforderungen. Darüber hinaus bietet ODERLAND-SPREE eine Vielfalt an abwechslungsreichen Freizeit- und Tourismusangeboten sowie ein Potpourri an Kunst und Kultur.

Zum Leben, Wohnen, Arbeiten und Wohlfühlen

Um unsere Stärken und Angebote zu kommunizieren, die regionale Identität zu fördern und einen hohen Wiedererkennungswert für unsere Dienstleistungen und Produkte zu schaffen, wurde die Regionalmarke ODERLAND-SPREE ins Leben gerufen.

- um die Region in den **Mittelpunkt** zu stellen
- um alle **Potenziale unter einem Dach** als Ganzes zu kommunizieren und zu präsentieren
- um **Unternehmen und Leistungsträger** aus den unterschiedlichen Branchen in den Bereichen Wirtschaft, Landwirtschaft, Tourismus, Kommunen, Kultur, Freizeit, Sport, Natur, Landschaft zu **vereinen**
- um durch ein **übergreifendes Management** Effizienzerhöhung und Informationserweiterung zu schaffen
- um den **Marktauftritt zu stärken** und für eine erhöhte Wahrnehmung der Region zu sorgen

Die Regionale Planungsstelle ODERLAND-SPREE ist für die Umsetzung des Regionalmarken-Managements verantwortlich und steht bei allen Fragen zur Regionalmarke ODERLAND-SPREE gerne zur Verfügung.

www.oderland-spree.de/regionalmarke



**Die Vielfalt
spiegelt den Reiz
der Region
ODERLAND-SPREE
wider.**



Bleiben Sie mit uns in Kontakt



+49 (0)3361 597 57 69



region@oderland-spree.de



www.oderland-spree.de



linkedin.com/company/
regionalmanagement-
oderland-spree

Impressum

Herausgeber

Regionalmanagement ODERLAND-SPREE
Regionale Planungsstelle
Eisenbahnstraße 140 | 15517 Fürstenwalde/Spree
www.oderland-spree.de

Inhaltliches Konzept | Text | Redaktion

EBP Deutschland GmbH
IPG Infrastruktur- und Projektentwicklungsgesellschaft mbH
Regionale Planungsgemeinschaft Oderland-Spree

Gestalterisches Konzept | Layout

FISCHUNDBLUME DESIGN
Yvonne Berthold & Katrin Hellmann GbR
www.fischundblume.de

Druck

PIEREG Druckcenter Berlin GmbH

Bildnachweis

Titelbild: Jana Schönknecht/AdobeStock
Seite 2 oben: Silke Urban
Seite 2 Mitte: Dr. Axel Strasser
Seite 2 unten: Christine Fiedler
Seite 3: Büssemeier/Jungblut
Seite 4 oben: Matthias Eckert
Seite 4 unten links: Mario Behnke/Landkreis Oder-Spree
Seite 4 unten rechts: Matthias Eckert
Seite 5 oben links: IMAGO IMAGES/Political-Moments
Seite 5 oben rechts: Jarno Müller/ICOB
Seite 5 Mitte rechts: Willi Wallroth/Wikipedia

Seite 6 oben: picture alliance/ZB/Patrick Pleul
Seite 6 unten: Seenland Oder-Spree/Florian Läufer
Seite 7 oben: Seenland Oder-Spree/Florian Läufer
Seite 7 unten links: Bernd Geller
Seite 7 unten rechts: gorodenkoff/istockphoto
Seite 8 oben: kessiklick/Alamy Stock Photo
Seite 8 unten: gorodenkoff/istockphoto
Seite 9 oben: shironosov/istockphoto
Seite 9 unten: picture alliance/ZB/Patrick Pleul
Seite 14 oben: Heide Fest
Seite 14 unten links: Matthias Eckert
Seite 14 unten rechts: Matthias Friel/TH Wildau
Seite 15 oben rechts: Heide Fest
Seite 15 unten rechts: Rainer Weisflog/IHP
Seite 16 alle: Seenland Oder-Spree/Florian Läufer
Seite 17 links: Seenland Oder-Spree/Florian Läufer
Seite 17 rechts: Mario Behnke/Landkreis Oder-Spree
Seite 18: Jana Schönknecht/AdobeStock
Seite 19 oben: Seenland Oder-Spree/Florian Läufer
Seite 19 unten: Christian Haecker/ZALF

Illustrationen

fischundblume/istockphoto

Kartografie

fischundblume

Stand 3. Auflage, April 2026

Alle Angaben beruhen auf Informationen zum Zeitpunkt der Veröffentlichung und bieten keine Gewähr auf Vollständigkeit.

GRW-I Projekt Regionalmanagement ODERLAND-SPREE zur Unterstützung der Tesla-Umfeldentwicklung in der Region ODERLAND-SPREE. Gefördert aus Mitteln des Bundes und des Landes Brandenburg im Rahmen der Gemeinschaftsaufgabe „Verbesserung der regionalen Wirtschaftsstruktur“ – GRW-Infrastruktur.



Landkreis
Märkisch-Oderland



Stadt
Frankfurt (Oder)



Landkreis
Oder-Spree



Regionalmanagement ODERLAND-SPREE

Eisenbahnstraße 140 | 2. Obergeschoss
15517 Fürstenwalde/Spree

Telefon +49 (0)3361 597 57 69
region@oderland-spree.de

www.oderland-spree.de
