



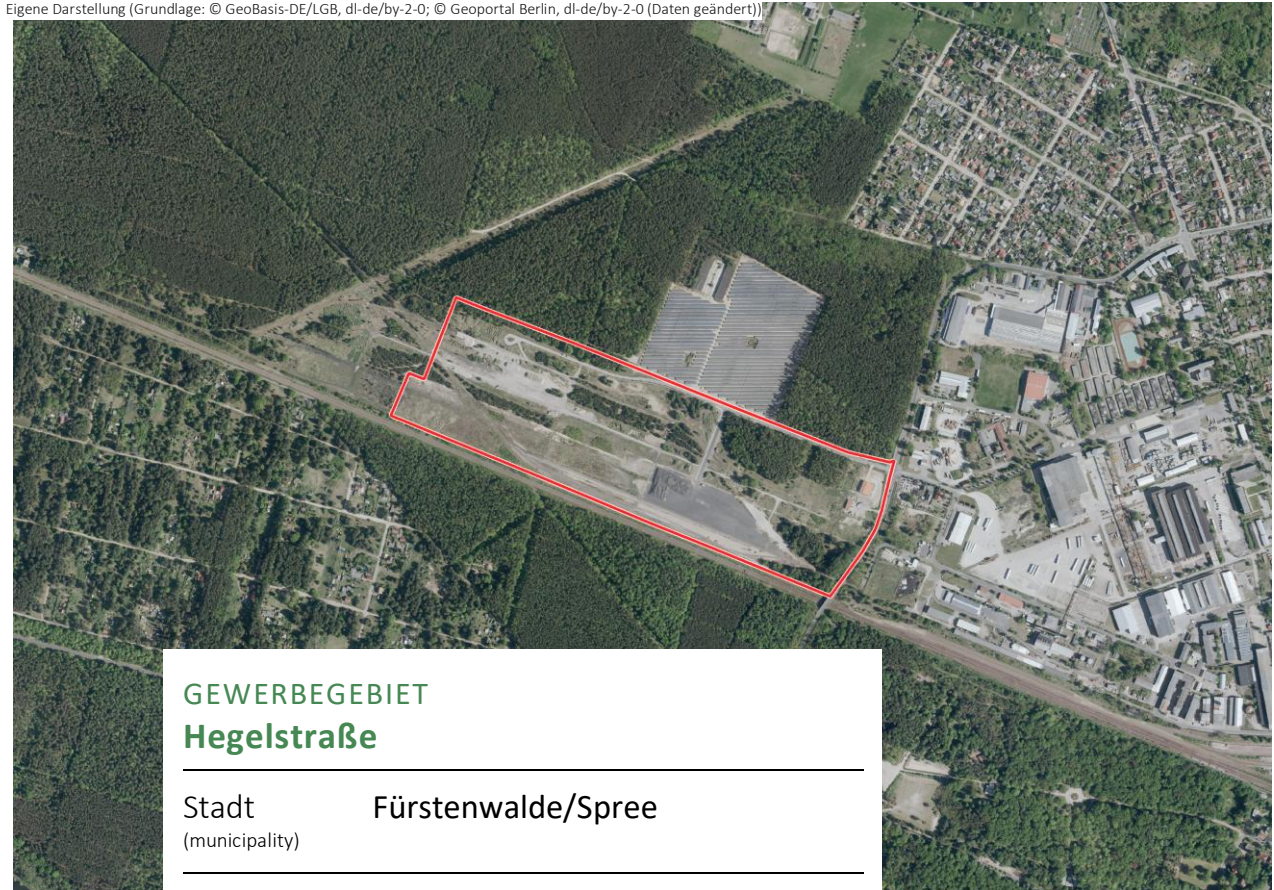
GEWERBEGEBIET
Hegelstraße
Fürstenwalde/Spree

Wirtschaftsregion zwischen Großstadt und Naturraum

Zwischen der Metropole und der polnischen Grenze liegt die einmalige Region Brandenburgs, die mit einzigartiger Natur und reichem Kulturleben bezaubert. Oderland-Spree macht nicht nur durch die Ansiedlung von TESLA als eine dynamische Wirtschaftsregion von sich reden und erfindet sich durch aktuelle Veränderungen neu. Seien Sie Teil dieser Entwicklung und gestalten Sie mit!

Hier finden Sie zugleich viele interessante Investitionsmöglichkeiten und spannende berufliche Perspektiven.

Eigene Darstellung (Grundlage: © GeoBasis-DE/LGB, dl-de/by-2-0; © Geoportal Berlin, dl-de/by-2-0 (Daten geändert))



GEWERBEGEBIET Hegelstraße

Stadt
(municipality) Fürstenwalde/Spree

Landkreis
(district) Oder-Spree

Adresse
(address) Hegelstraße
15517 Fürstenwalde/Spree

Planungsstand (planning status)

Baurecht **B-Plan**
(building right)

Art der baulichen Nutzung **GE/GI**
(Type of structural use)

GRZ **0,5**
(GRZ)

Flächeninformationen (area information)

Verfügbare Fläche **10,8 ha**
(bestehender BP)
(available space)

Größte verfügbare Fläche **9,3 ha**
(largest available space)

Gesamtfläche **29,7 ha**
(total area)

Technische Infrastruktur (technical infrastructure)

Erdgasanschluss Ja (yes) nein (no)
(natural gas connection)

Breitbandinternetanschluss **Ja (yes) (100.000 Kbit/s)**
(broadband connection)

Stromnetzanschluss Niederspannung (Low voltage)
(power grid) Mittelspannung (medium voltage)
 Hochspannung (High voltage)

Trink-/Abwasser anliegend ja (yes) nein (no)
(drink-/wastewater)

Sonstiges (others)

Gewerbesteuerhebesatz **380 %**
(Business tax multiplier)

Grundsteuer A **300 %**
(property tax a)

Grundsteuer B **390 %**
(property tax b)

Erreichbarkeit (accessibility)

Bundesautobahn (motorway)	BAB 12, AS5 Fürstenwalde-West	5 km entfernt (distance)
Bundesstraße (Federalroad)	B168	1,0 km entfernt (distance)
Bahnhof (railway station)	Fürstenwalde/Spree Fürstenwalde/Spree - Süd	2,0 km entfernt (distance) 6,3 km entfernt (distance)
SPNV (local rail passenger transport)	RE 1 RB 35	Magdeburg – Berlin – Frankfurt (Oder) Fürstenwalde – Bad Saarow
Flughafen (airport)	BER	50 km entfernt (distance)
Intermodale Infrastruktur (Intermodal infrastructure)	eigener Gleisanschluss (own track connection)	Informationen zu Intermodaler Infrastruktur (KV-Terminals, Häfen, Ladestraßen) im Land Brandenburg

Kontakt

Regionalmanagement Oderland-Spree

c/o

IPG Infrastruktur- und Projekt-
entwicklungsgesellschaft mbH
EBP Deutschland GmbH

Eisenbahnstraße 140
2. Obergeschoss
15517 Fürstenwalde/Spree

Standortmanagement

Telefon +49 (0)3361 597 57 69
region@oderland-spree.de