

# GEWERBEGEBIET Markendorf II Frankfurt (Oder)

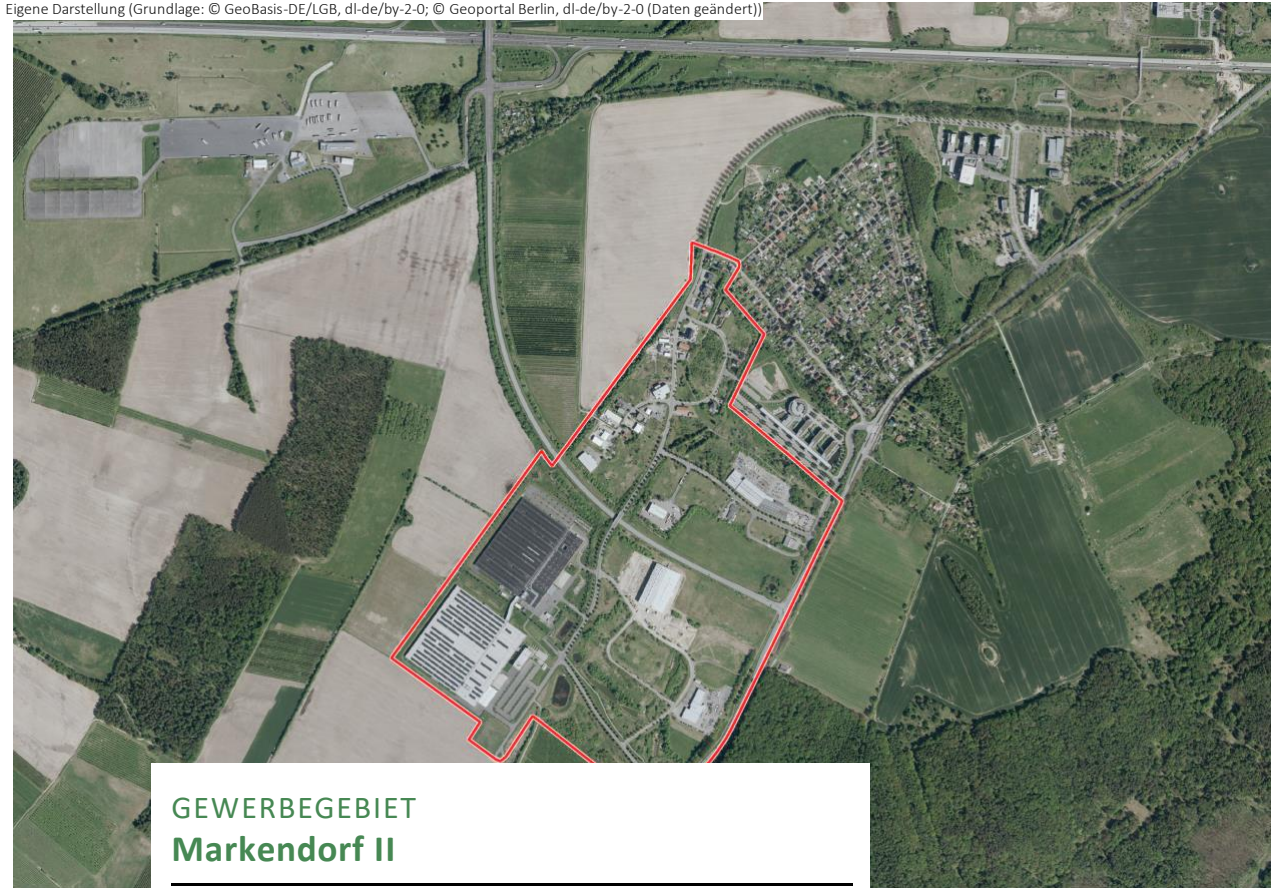
## Wirtschaftsregion zwischen Großstadt und Naturraum

Zwischen der Metropole und der polnischen Grenze liegt die einmalige Region Brandenburgs, die mit einzigartiger Natur und reichem Kulturleben bezaubert. Oderland-Spree macht nicht nur durch die Ansiedlung von TESLA als eine dynamische Wirtschaftsregion von sich reden und erfindet sich durch aktuelle Veränderungen neu. Seien Sie Teil dieser Entwicklung und gestalten Sie mit!

Hier finden Sie zugleich viele interessante Investitionsmöglichkeiten und spannende berufliche Perspektiven.

[www.oderland-spree.de](http://www.oderland-spree.de)

Eigene Darstellung (Grundlage: © GeoBasis-DE/LGB, dl-de/by-2-0; © Geoportal Berlin, dl-de/by-2-0 (Daten geändert))



### GEWERBEGEBIET Markendorf II

Stadt Frankfurt (Oder)  
(municipality)

Landkreis -  
(district)

Adresse Marie-Curie-Straße  
15236 Frankfurt (Oder)

**Planungsstand** (planning status)

Baurecht **B-Plan**  
(building right)

Art der baulichen Nutzung **GI/GE**  
(Type of structural use)

GRZ **0,6/0,8**  
(GRZ)

**Flächeninformationen** (area information)

Verfügbare Fläche **9,80 ha**  
(bestehender BP)  
(available space)

Größte verfügbare Fläche **1,78 ha**  
(largest available space)

Gesamtfläche **81,82 ha**  
(total area)

**Technische Infrastruktur** (technical infrastructure)

Erdgasanschluss  Ja (yes)  nein (no)  
(natural gas connection)

Breitbandinternetanschluss **Ja** (yes)  
(broadband connection)

Stromnetzanschluss  Niederspannung (Low voltage)  
(power grid)  Mittelspannung (medium voltage)  
 Hochspannung (High voltage)

Trink-/Abwasser anliegend  ja (yes)  nein (no)  
(drink-/wastewater)

**Sonstiges** (others)

Gewerbesteuerhebesatz **400 %**  
(Business tax multiplier)

Grundsteuer A **359 %**  
(property tax a)

Grundsteuer B **480 %**  
(property tax b)

### Erreichbarkeit (accessibility)

Bundesautobahn (motorway)	BAB 12, AS8 – Frankfurt (Oder) - West	2,3 km entfernt (distance)
Bundesstraße (Federalroad)	B87	0,1 km entfernt (distance)
Bahnhof (railway station)	Frankfurt (Oder)  Frankfurt (Oder) - Rosengarten	5,5 km entfernt (distance)  5,4 km entfernt (distance)
SPNV (local rail passenger transport)	RE 1, RB36, RB60, RB 91, RB 11, EC	Magdeburg – Berlin – Frankfurt (Oder) - Cottbus
Flughafen (airport)	BER	76 km entfernt (distance)
Intermodale Infrastruktur (Intermodal infrastructure)	Kein eigener Gleisanschluss (no own track connection)	<a href="#">Informationen zu Intermodaler Infrastruktur (KV-Terminals, Häfen, Ladestraßen) im Land Brandenburg</a>  <a href="#">Informationen zum KV-Terminal Frankfurt (Oder) – 6,8 km entfernt (distance)</a>

Stand: 07.2021

## Kontakt

### Regionalmanagement Oderland-Spree

c/o

IPG Infrastruktur- und Projekt-  
entwicklungsgesellschaft mbH  
EBP Deutschland GmbH

Eisenbahnstraße 140  
2. Obergeschoss  
15517 Fürstenwalde/Spree

### Standortmanagement

Telefon +49 (0)3361 597 57 69  
[region@oderland-spree.de](mailto:region@oderland-spree.de)

