



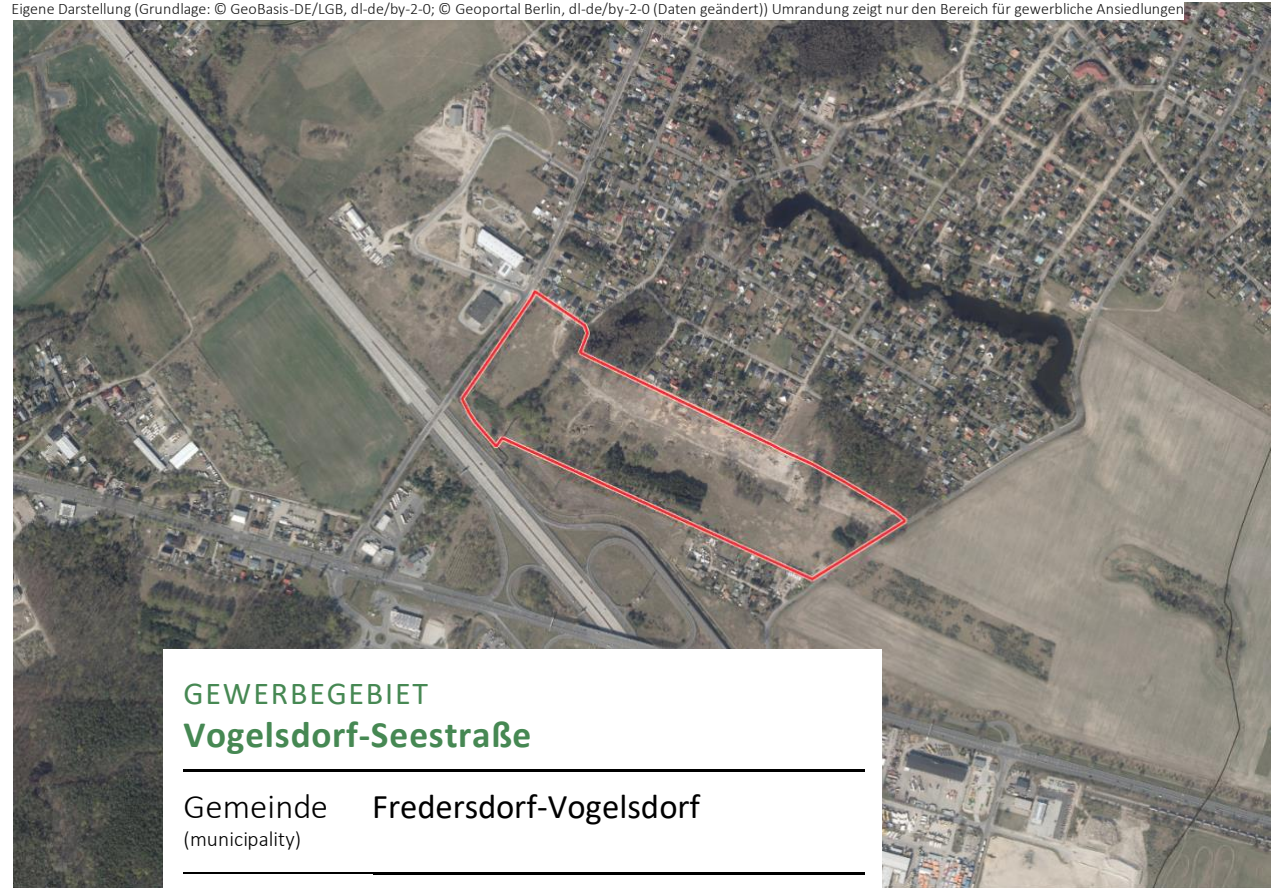
GEWERBEGEBIET
Vogelsdorf-Seestraße
Fredersdorf-Vogelsdorf

Wirtschaftsregion zwischen Großstadt und Naturraum

Zwischen der Metropole und der polnischen Grenze liegt die einmalige Region Brandenburgs, die mit einzigartiger Natur und reichem Kulturleben bezaubert. Oderland-Spree macht nicht nur durch die Ansiedlung von TESLA als eine dynamische Wirtschaftsregion von sich reden und erfindet sich durch aktuelle Veränderungen neu. Seien Sie Teil dieser Entwicklung und gestalten Sie mit!

Hier finden Sie zugleich viele interessante Investitionsmöglichkeiten und spannende berufliche Perspektiven.

Eigene Darstellung (Grundlage: © GeoBasis-DE/LGB, dl-de/by-2-0; © Geoportal Berlin, dl-de/by-2-0 (Daten geändert)) Umrandung zeigt nur den Bereich für gewerbliche Ansiedlungen



GEWERBEGEBIET Vogelsdorf-Seestraße

Gemeinde
(municipality) Fredersdorf-Vogelsdorf

Landkreis
(district) Märkisch-Oderland

Adresse
(address) Seestraße
15370 Fredersdorf-Vogelsdorf

Planungsstand (planning status)

Baurecht **B-Plan**
(building right)

Art der baulichen Nutzung **GE/MI**
(Type of structural use)

GRZ **0,5/0,8**
(GRZ)

Flächeninformationen (area information)

Verfügbare Fläche **15 ha**
(bestehender BP)
(available space)

Größte verfügbare Fläche **15 ha**
(largest available space)

Gesamtfläche **15 ha**
(total area)

24 h Betrieb Ja nein
(24 h operations)

Technische Infrastruktur (technical infrastructure)

Erdgasanschluss Ja (yes) nein (no)
(natural gas connection)

Breitbandinternetanschluss **Ja** (yes)
(broadband connection)

Stromnetzanschluss **Niederspannung** (Low voltage)
(power grid) **Mittelspannung** (medium voltage)
 Hochspannung (High voltage)

Trink-/Abwasser anliegend ja (yes) nein (no)
(drink-/wastewater)

Bau der Technische Infrastruktur befindet sich in Umsetzung
(Construction of the technical infrastructure is in progress)

Sonstiges (others)

Gewerbesteuerhebesatz **300 %**
(Business tax multiplier)

Grundsteuer A **300 %**
(property tax a)

Grundsteuer B **350 %**
(property tax b)

Erreichbarkeit (accessibility)

Bundesautobahn <small>(motorway)</small>	BAB 10, AS4 - Berlin-Hellersdorf	1,0 km entfernt <small>(distance)</small>
Bundesstraße <small>(Federalroad)</small>	B1	0,7 km entfernt <small>(distance)</small>
Bahnhof <small>(railway station)</small>	Fredersdorf (b. Berlin)	3,8 km entfernt <small>(distance)</small>
SPNV <small>(local rail passenger transport)</small>	S-Bahn (S5)	Berlin-Westkreuz-Berlin-Hauptbahnhof-Strausberg
Flughafen <small>(airport)</small>	BER	46 km entfernt <small>(distance)</small>
Intermodale Infrastruktur <small>(Intermodal infrastructure)</small>	Kein eigener Gleisanschluss <small>(no own track connection)</small>	Informationen zu Intermodaler Infrastruktur (KV-Terminals, Häfen, Ladestraßen) im Land Brandenburg

Kontakt

Regionalmanagement Oderland-Spree

c/o

IPG Infrastruktur- und Projektentwicklungsgesellschaft mbH
EBP Deutschland GmbH

Eisenbahnstraße 140
2. Obergeschoss
15517 Fürstenwalde/Spree

Standortmanagement

Telefon +49 (0)3361 597 57 69
region@oderland-spree.de

Stand: 07.2021